

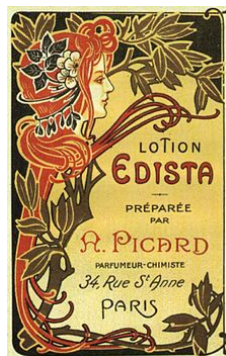
**PRUEBA DE ACCESO Y ADMISIÓN A LA
UNIVERSIDAD**
CURSO 2017-2018

DISEÑO

- Instrucciones:**
- a) Duración: 1 hora y 30 minutos.
 - b) Elegirá y desarrollará en su totalidad una de las opciones propuestas y en ningún caso se podrán realizar ni combinar ambas opciones.
 - c) Formato de papel: A4.
 - d) La puntuación del ejercicio se detalla al final del enunciado.
 - e) Se permite la utilización de material de dibujo pertinente para la realización de la prueba.

OPCIÓN A

Diseñe la etiqueta y la cápsula de una botella de vino. En la etiqueta deberá aparecer el texto: FINCA LUNARGA, Reserva 2007. El estilo de diseño deberá ser acorde al que se muestra en las tres primeras imágenes. Deberá plasmar el diseño de la etiqueta y la cápsula sobre la botella de forma similar a como puede contemplar en las últimas imágenes para valorar la composición, tamaño, forma y situación de los elementos con respecto al recipiente.



¿Quién fue el máximo representante del Modernismo en España?

Se evaluará:

- La creatividad y atractivo de la solución gráfica con un máximo de 3 puntos:
 - 1. Originalidad: 1,5 puntos.
 - 2. Atractivo gráfico y estético: 1,5 puntos.
- La adecuación a la función propuesta con un máximo de 2 puntos:
 - 1. Solución forma-función: 1 punto.
 - 2. Adaptación al enunciado del ejercicio: 1 punto.
- La calidad técnica del proceso de diseño con un máximo de 4,5 puntos:
 - 1. Bocetos: 1,5 puntos.
 - 2. Presentación del ejercicio: 0,5 puntos.
 - 3. Calidad gráfica y dominio técnico: 1,5 puntos.
 - 4. Explicación del proceso metodológico (memoria): 1 punto.
- Respuesta a la pregunta formulada con un máximo: 0,5 puntos.